

広域渋谷圏の商業施設を投資対象とする
アセットマネジメント業務受託に関するお知らせ

東急不動産キャピタル・マネジメント株式会社

東急不動産キャピタル・マネジメント株式会社（本社：東京都港区、社長：田中雄太郎）は、東急不動産株式会社（本社：東京都港区、社長：大隈 郁仁）と、ノルウェー中央銀行の不動産投資部門（Norges Bank Real Estate Management、以下「NBREM」）との共同出資により取得する渋谷区神宮前および港区南青山に所在する稼働商業施設の5物件を対象とする、資産流動化事業のアセットマネジメント業務について、2017年12月に受託しましたのでお知らせします。

なお、ノルウェー中央銀行は、ノルウェーの政府年金基金である Government Pension Fund Global の運営を委託されています。

今回対象となる商業施設は、表参道・原宿エリアに所在する「The Ice Cubes」「V28ビル」「The Iceberg」「The Jewels of Aoyama」「Cinnamon」の5物件です。

NBREM は、長期保有を目的として世界の不動産に投資していますが、日本国内においては今回が初めての投資となり、東急不動産株式会社は国内初のローカルパートナーとなります。

東急不動産株式会社は渋谷とその周辺エリアを含めた「広域渋谷圏」を中心に、将来を見据えた都市開発を進め「都市間競争力の強化」に尽力しており、流行やトレンドの発信拠点である表参道・原宿エリアにおいて強いプレゼンスを発揮する東急不動産ホールディングスグループの一員として、当社もアセット・マネージャーに選任されました。

当社は今回の業務受託を契機として、今後も海外投資家の投資ニーズ獲得に注力し、投資機会の提供拡大を目指してまいります。

■物件所在地

物件位置図（明治神宮前駅周辺）



物件位置図（表参道駅周辺）



■ 取得物件の概要

① The Ice Cubes



| | | |
|------|-------|----------------------|
| 敷地概要 | 所在地 | 渋谷区神宮前一丁目8番10号 |
| | 交通 | 東京メトロ「明治神宮前」駅徒歩3分 |
| | 敷地面積 | 611 m ² |
| 建物概要 | 規模・構造 | 鉄骨造 地下2階地上9階建 |
| | 建物用途 | 物販・飲食ほか |
| | 延床面積 | 3,060 m ² |
| | 竣工 | 2008年10月(築9年) |

② V28ビル



| | | |
|------|-------|----------------------|
| 敷地概要 | 所在地 | 渋谷区神宮前六丁目31番17号 |
| | 交通 | 東京メトロ「明治神宮前」駅徒歩1分 |
| | 敷地面積 | 711 m ² |
| 建物概要 | 規模・構造 | 鉄骨造 地下3階地上4階建 |
| | 建物用途 | 物販・飲食ほか |
| | 延床面積 | 4,085 m ² |
| | 竣工 | 2003年9月(築14年) |

③ The Iceberg



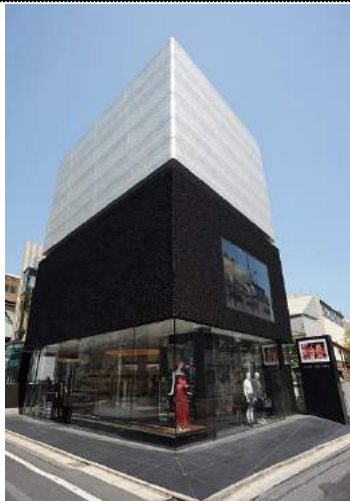
| | | |
|------|-------|----------------------|
| 敷地概要 | 所在地 | 渋谷区神宮前六丁目12番18号 |
| | 交通 | 東京メトロ「明治神宮前」駅徒歩3分 |
| | 敷地面積 | 937 m ² |
| 建物概要 | 規模・構造 | 鉄骨造 地下1階地上7階建 |
| | 建物用途 | 事務所・飲食ほか |
| | 延床面積 | 5,129 m ² |
| | 竣工 | 2008年2月(築9年) |

④ The Jewels of Aoyama



| | | |
|------|-------|----------------------|
| 敷地概要 | 所在地 | 港区南青山五丁目3番2号 |
| | 交通 | 東京メトロ「表参道」駅徒歩3分 |
| | 敷地面積 | 806 m ² |
| 建物概要 | 規模・構造 | 鉄筋コンクリート造 地下1階地上4階建 |
| | 建物用途 | 物販・飲食ほか |
| | 延床面積 | 2,481 m ² |
| | 竣工 | 2006年5月(築11年) |

⑤ Cinnamon



| | | |
|------|-------|--------------------|
| 敷地概要 | 所在地 | 港区南青山五丁目3番27号 |
| | 交通 | 東京メトロ「表参道」駅徒歩3分 |
| | 敷地面積 | 146 m ² |
| 建物概要 | 規模・構造 | 鉄骨造 地下1階地上2階建 |
| | 建物用途 | 物販 |
| | 延床面積 | 271 m ² |
| | 竣工 | 2010年11月(築7年) |

※ 本お知らせは、金融商品取引法に基づく開示資料ではなく、日本国内外を問わず、一切の投資勧誘、それに類する行為のために作成されたものではありません。

以上

<本件お問い合わせ先> 経営管理部 兼 (かね) TEL : 03-5414-1832